

「プロテクトが掛かっていますので起動できません。」の対処方法

カード発行ソフトにはセキュリティキーの装着が必要です。

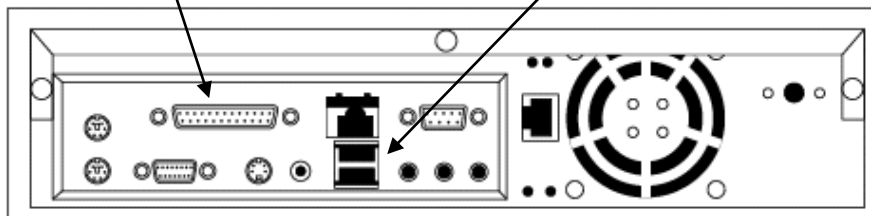
ご使用のパソコンに下記いずれかのセキュリティキーが装着されている必要があります。



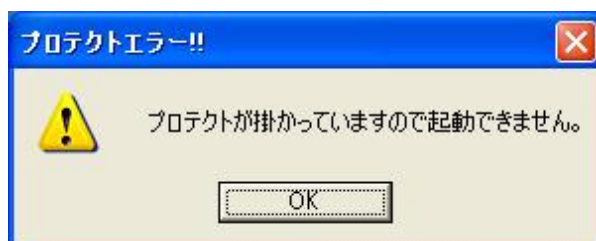
パラレルポートタイプ
* PC のパラレルポートに装着
します。



USB タイプ
(納入時期により形が異なります。)
* USB ポートに装着します。



セキュリティキーを装着せずにソフトを起動すると下図のメッセージが表示されます。
きちんと装着されていることを確認してください。



* PC の移動時などで接続されている機器やケーブルをはずした際や周辺機器の増設時などでセキュリティキーがはずれたままになっていないか確認してください。